

FACE CREAM 4 IN 1 Proage Advance Formula

**Liporestitutiva - Protettiva
- Lenitiva - Controllo
Colore**

*arricchita con
Verbascio - Ruscogenina
Alghie Oceaniche*



30 ml airless

VISO - ZONE SOS - DECOLLETÉ



INDICATO PER PELLE:

- **Sensibile e disidratata** con forte carenza lipidica
- **Stressata** da agenti esterni come trattamenti prolungati quali chemioterapia e radioterapia
- **Disidratata e atona**, che tira e prude.
- Con **macchie e discromie**
- Con **capillari in evidenza, couperose, telangetasie e facile ad arrossarsi.**
- **Invecchiata precocemente** con segni del tempo e di stanchezza.
- **Pelle matura, menopausa con squilibri ormonali.**

PLUS

PAKAGING
ANTICONTAMINAZIONE

PRODOTTO
MULTIFUNZIONE 4 IN 1



COMFORT
IMMEDIATO

NON UNGE



*Fatta nel pieno rispetto di ambiente e animali

SENZA parabeni / glicoli e PEG / oli minerali / siliconi / diazolidinyl urea /
BHT - BHA / EDTA / polimeri sintetici / alcol / coloranti sintetici / TEA - DEA /
oxybenzone o filtri solari chimici / solfati / oli essenziali /
Senza Sostanze che naturalmente contengano glutine.
Senza Ingredienti di origine Animale





MISCELA 4 OLI EUDERMICI SPREMITI A FREDDO



OLIO DI COCCO

Nutre e dona elasticità



OLIO DI GIRASOLE

Emolliente, nutriente



OLIO DI ALBICOCCA

Ha azione lenitiva e favorisce l'elasticità della pelle.



OLIO DI OLIVA OZONIZZATO

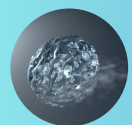
Anti-ossidante - azione battericida per prevenire follicolite.



VITAMINE E

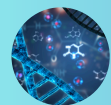
è un potente antiossidante, indispensabile nel trattamento dell'invecchiamento e nella rigenerazione cutanea.

BIOTECNOLOGICI



ACIDO IALURONICO DOPPIO PM

Iidratante cutaneo, riduce la perdita di acqua transdermica. Le molecole più piccole penetrano negli strati sottocutanei conferendo **turgore** ai tessuti e un temporaneo **riempimento e miglioramento dell'aspetto delle rughe**.



ACIDO 18-BETA-GLICERRETICO

composto organico **estratto dalla liquirizia**. Antiossidante con proprietà **antinfiammatorie**, lenitive e **anti-irritanti (cortison like)**.



BISABOLOLO

Lenitivo, anti infiammatorio. composto organico **estratto dalla camomilla**.



OSSIDO DI ZINCO - Filtro Solare Fisico (non nano), assorbente, lenitivo anti prurito.



ATTIVI VEGETALI



ESTRATTO UVA

Antiossidante naturalmente ricco in antociani, **contrasta i radicali liberi**, migliora **microcircolo** e dona **uniformità** alla pelle. Conferisce al prodotto **colorazione naturale rosata**



IDROLATO DI CALENDULA

Lenitivo, calmante, disarrossante, idratante.



IDROLATO DI LAVANDA

E' utile per idratare a fondo la pelle grazie a proprietà emollienti.



ESTRATTO RUSCO

(5% ruscogeninca) Svolge un'azione **antiossidante**, drenante, migliora il **microcircolo**, **alleato nel trattamento couperose** e telangectasie.



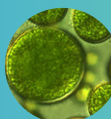
ALOE VERA BIO

Antiossidante, lenitiva e idratante.



LUMINESCINE

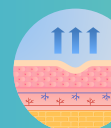
attivo cosmetico ricavato dal **Verbascio**, pianta che sfrutta la **fotoluminescenza** per brillare. Dona **Radiosità e uniformità alla pelle** **test in vivo + 5%**. **Inibisce la sintesi di tirosinasi e melanina** prevenendo le **macchie**. Protegge da **stress ossidativo UV e luce blu**.



ALGA OCEANICA & TRIOLEINA

BluRevelation 50+

attivo cosmetico ricavato dalla combinazione di **Trioleina** e **Micro Alghe Oceaniche** (attivo vegan, puro e sostenibile). **Test in Vivo** in 2 mesi dimostrato **aumento Idratazione curanea +33%**, **aumento elasticità cutanea +20%** e della **produzione di collagene** e **riduzione delle rughe e segni di espressione - 26% (variazione media)**, con picchi del **40%** (variazione massima).



INGREDIENTS: Aqua (Water), Caprylic/capric triglyceride, Glyceryl stearate SE, **Cocos nucifera (Coconut) oil**, Cetyl alcohol, Glycerin, C10-18 triglycerides, **Helianthus annuus (Sunflower) seed oil**, Triolein, **Calendula officinalis flower water**, **Lavandula angustifolia (Lavender) flower water**, **Prunus armeniaca (Apricot) kernel oil**, Ozonized olive oil, **Cylindrotheca fusiformis extract**, **Nannochloropsis oceanica extract**, **Hydrolyzed verbascum thapsus flower**, Sodium hyaluronate, **Ruscus aculeatus root extract**, **Vitis vinifera (Grape) seed extract**, Bisabolol, Glycyrrhetic acid, **Aloe barbadensis leaf juice**, **Tocopherol**, **Zinc oxide**, Lactic acid, Hexamethylindanopyran, Vanillin, Benzyl alcohol, Phenoxyethanol, Ethylhexylglycerin, Dehydroacetic acid, Citric acid, Potassium sorbate, Sodium benzoate, Parfum (Fragrance)

Consigli d'utilizzo

CREMA VISO 4 IN 1



CODE 02/30 30 ML



A934863287

VISO - COLLO - DECOLLETE' - giorno

Da utilizzare come crema idratante, antiossidante protettiva.



1 volte al giorno

Consiglio abbinare con **Polvere Solare 50**

VISO - COLLO - DECOLLETE' - notte

Da utilizzare come crema rigenerante notte, dopo-sole lenitivo, nutriente.



1 volte al giorno

PELLE SPENTA CON MACCHIE

Da utilizzare giorno/notte dona radiosità e uniformità. **0% Acidi.**



1-2 volte al giorno per 2 mesi

PELLE SEGNATA CON RUGHE

Da utilizzare giorno/notte aiuta a ridurre segni del tempo, promuove la **produzione di collagene**, dona **tono e idratazione**



1-2 volte al giorno per minimo 2 mesi

Consiglio abbinare con **Siero Intensivo Occhi**

BASE MAKE UP

Ideale come **primer non siliconico** per pelli sensibili. Uniformante e illumina.



1-2 volte al giorno

Consiglio abbinare con **Fondotinta BIO attivo**

DERMATITE - PSORIASI - XEROSI

irritazioni, pruriti, pelle facile ad arrossarsi secchezze, crosticine.



1-2 volte al giorno per minimo 1 mese sulla zona interessata per alleviare i fastidi

Consiglio abbinare con **Mousse - Olio**

MENOPAUSA - SQUILIBRI ORMONALI

pelle secca, spenta, poco compatta, sudorazione intensa.



1-2 volte al giorno per minimo 3 mesi

Consiglio abbinare con **Hydra Serum Spray**

COUPEROSE - TELANGECTASIE

Capillari fragilizzati, pelle arrossata.



1-2 volte al giorno per minimo 3 mesi

Consiglio abbinare con **Hydra Serum Spray**

MODO D'USO

1-Applicare sul **pelle integra e perfettamente detera.**

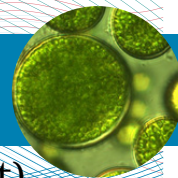
2-Massaggiare **delicatamente** con movimenti circolari fino a completo assorbimento.

3 -Stendere in **modo uniforme su tutte le zone interessate.**

DESCRIZIONE

Crema Viso 4 IN 1 ProAge formula ad alta tollerabilità cutanea indicata per tutti i tipi di pelle, in particolare per pelli stressate da trattamenti farmacologici, arrossate, secche e segnate. La sua formula dermatologicamente testata, è a base di Oli Eudermici, Olio Ozonizzato e Vitamina E, che rispettano il mantello idrolipidico favorendo il ripristino della barriera cutanea. La potenza idratante dell'Acido ialuronico 2PM, la capacità anti infiammatoria dell'Acido 18 β -glicirretinico combinati ad attivi vaso-protettori anti ossidanti, attenuano arrossamenti, secchezze e pruriti, donando uniformità e sollievo immediato. La nuova formula arricchita con un innovativo fitocomplesso a base di alghe oceaniche, aiuta a contrastare i principali segni del tempo, test in vivo e vivo sull'attivo, dimostrano un miglioramento dell'elasticità e dell'idratazione cutanea con una riduzione delle rughe d'espressione, per una pelle che appare più luminosa, levigata e compatta.

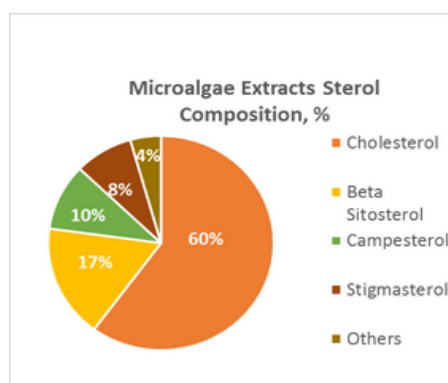
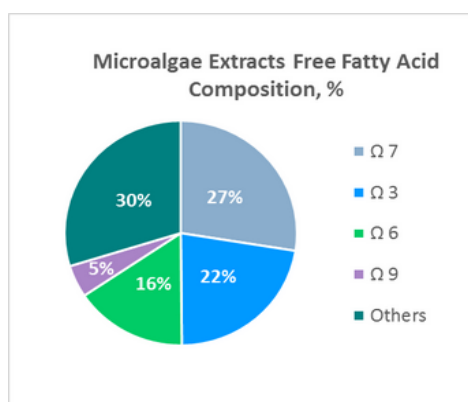
Fitocomplesso Algae Oceaniche



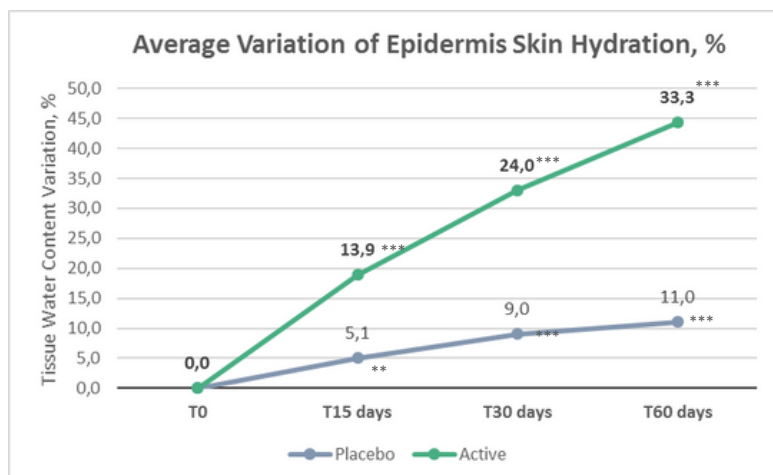
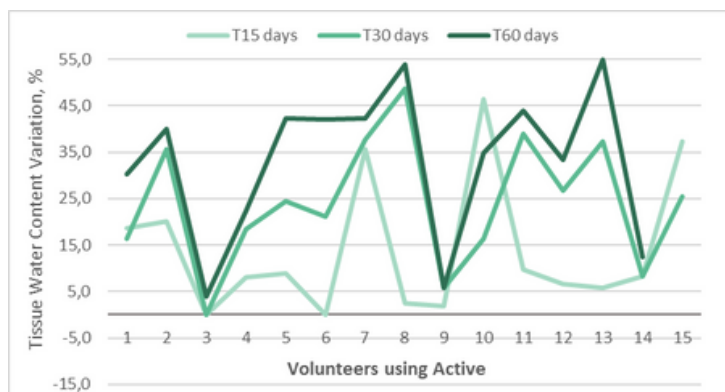
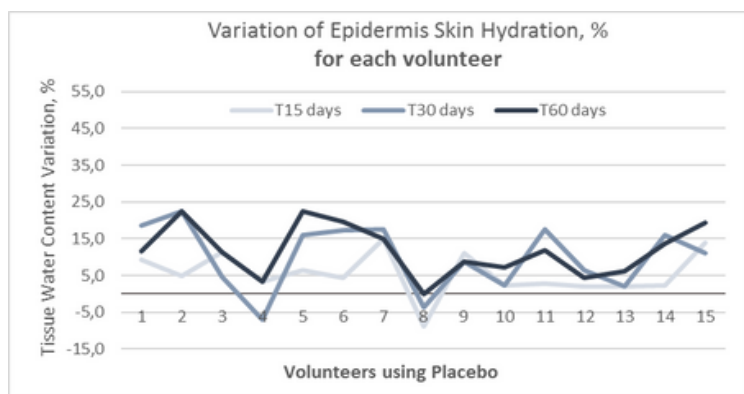
(*Cylindrotheca Fusiformis* Extract, *Nannochloropsis Oceanica* Extract)

Un potente cocktail di **microalghe originarie** dell'Oceano Atlantico settentrionale, la ***Cylindrotheca Fusiformis* (Brown Diatom)** e la ***Nannochloropsis Oceanica* (Green Eustigmatophyceae)** combinati alla **Trioleina** in grado di integrare le esigenze della pelle stressata e matura, migliorandone la bellezza. Gli estratti di presentano **elevate concentrazioni di acidi grassi monoinsaturi (Omega 9)** e polinsaturi (**Omega 3 – Omega 6**) e **steroli naturali**: mentre questi ultimi potenziano la **funzionalità della barriera cutanea e aumentano l'elasticità della pelle** attraverso un'azione **antiossidante**, gli acidi grassi **nutrono e idratano** l'epidermide migliorandone la texture e rispettando il **microbiota cutaneo**.

Tecnologia brevettata ottenuta grazie a **fotobioreattori** a circuito chiuso a bassa impronta di carbonio, che garantisce qualità e purezza costanti, unite al rispetto dell'ambiente e a un'impronta di carbonio minima (protocollo B.E.S.T. - Beautiful Earth Sustainable Technology). Questo estratto **non contiene additivi, allergeni, ingredienti di origine animale** ed è **microbiologicamente puro** testato inoltre su radiattività.

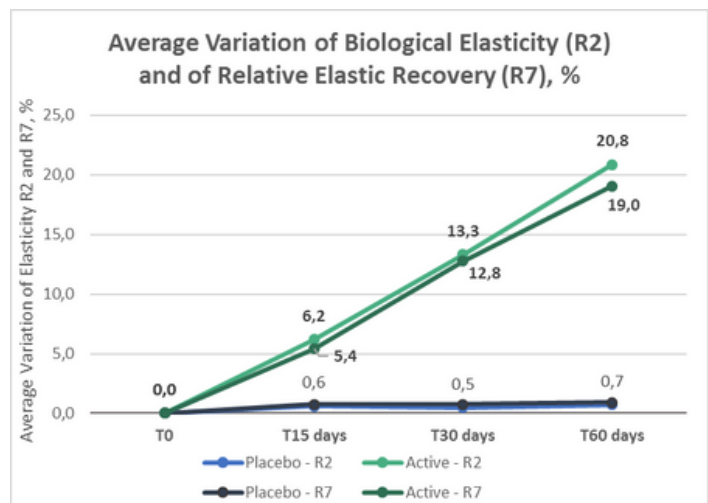
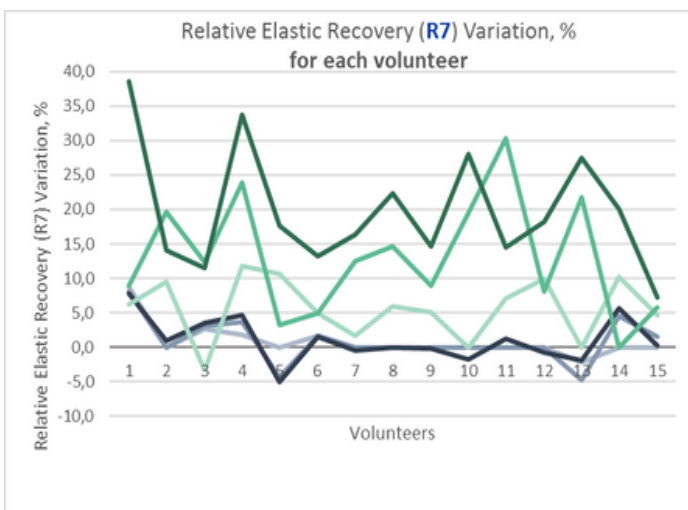
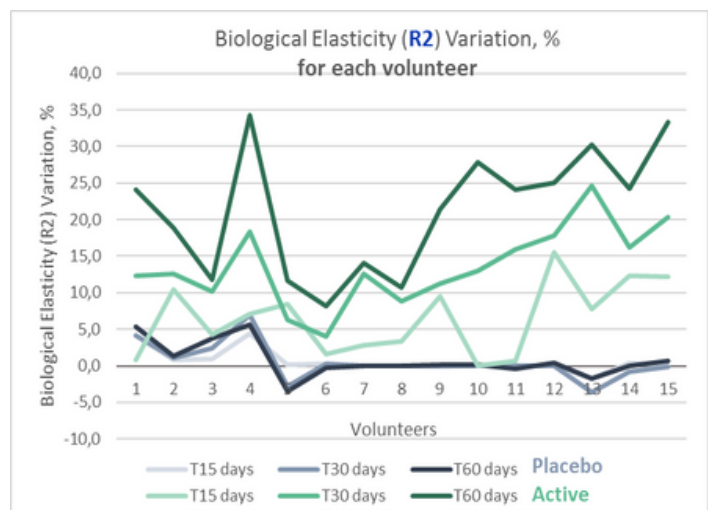


I risultati del **test in vivo** con il misuratore **MoistureMeterEpiD**, effettuato su un **panel di 30 volontari di età compresa tra i 45 e i 65 anni**, ha dimostrato benefici sull'idratazione.



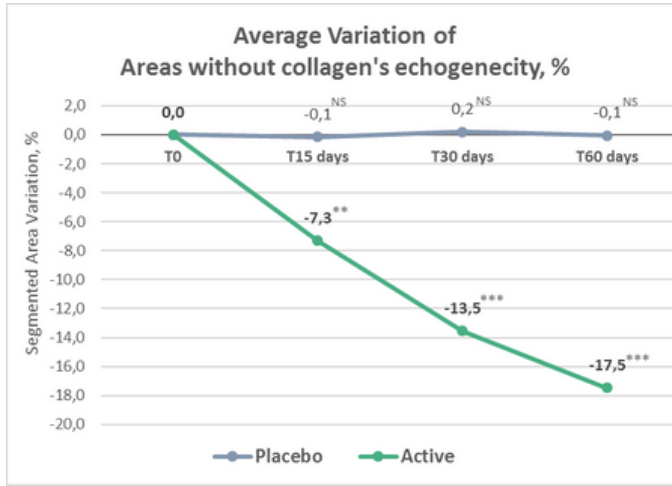
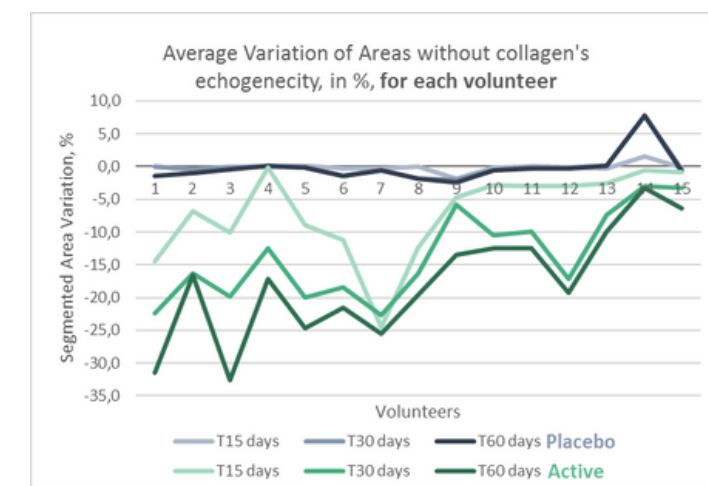
Il complesso ha aumentato significativamente l'idratazione della pelle, già **dopo 15 giorni di utilizzo**. Dopo 2 mesi, aumenta significativamente l'idratazione della pelle del **33%** (variazione media) e fino al **55%** nei volontari più performanti e costanti.

I risultati del **test in vivo** con il misuratore **Cutometer Skin Elasticity Diagnosis System** effettuato su un **panel di 30 volontari di età compresa tra i 45 e i 65 anni** ha dimostrato benefici sull'elasticità .

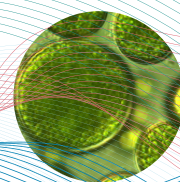


Il complesso aumenta significativamente l'**elasticità della pelle**, già **dopo 15 giorni di utilizzo**. Dopo 2 mesi, aumenta significativamente l'**elasticità della pelle del 20% (variazione media)** e fino al **35% nei volontari più efficaci**.

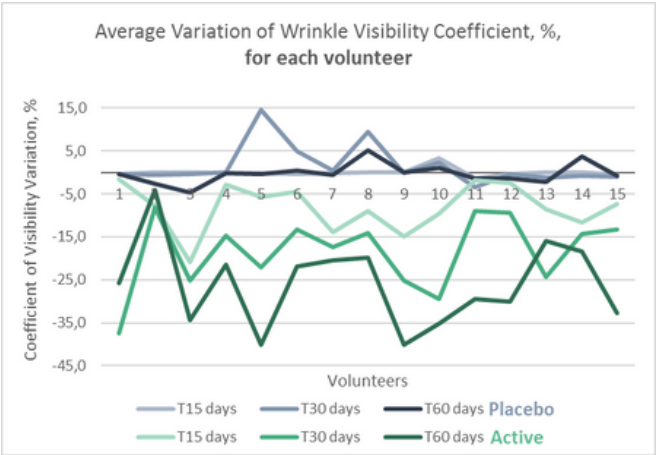
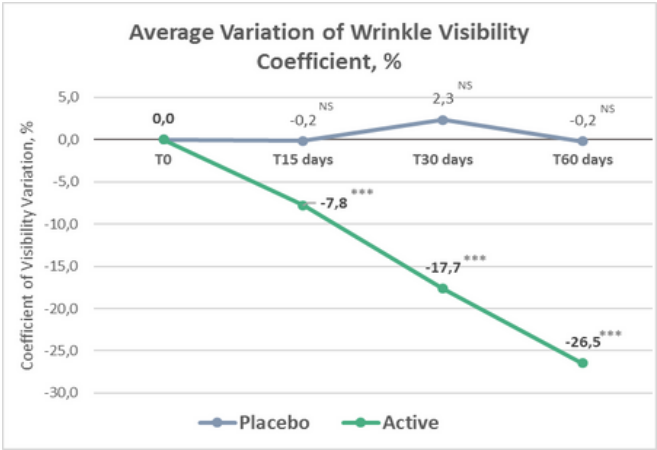
I risultati del **test in vivo** con il misuratore **DermoScan C, un sistema** di imaging ecografico 2 D che ottiene immagini in alta risoluzione di pelle e tessuti molli per valutare la densità cutanea e la concentrazione di collagene, elastina e nutrienti.



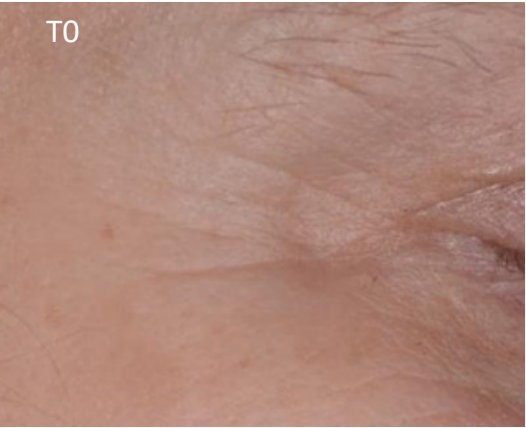
L'attivo riduce significativamente le **aree prive di collagene**, già **dopo 15 giorni di utilizzo**. Dopo 2 mesi di utilizzo, si è osservata una **riduzione del 17% delle zone prive di collagene**. Test in vivo dimostrano che **aumenta la concentrazione di collagene, elastina e nutrienti cutanei**, con conseguente **aumento e miglioramento della densità cutanea**.



I risultati del **test in vivo** con il misuratore **FrameScan® CameraScan®**: software che consente di ottenere immagini di buona qualità garantendo il medesimo riposizionamento dei soggetti nei diversi momenti dello studio effettuato su un **panel di 30 volontari di età compresa tra i 45 e i 65 anni** ha dimostrato benefici sull'elasticità



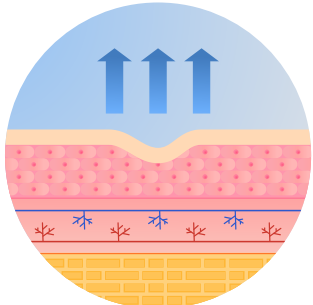
Il complesso riduce significativamente la visibilità delle rughe, già **dopo 15 giorni di utilizzo**.
Dopo 2 mesi, riduce significativamente la **visibilità delle rughe del 26% (variazione media)** e fino al 40% per i volontari più performanti.



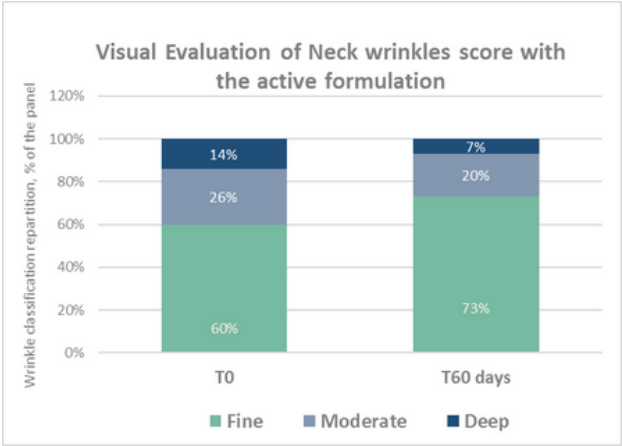
Valutazione da parte di uno **dermatologo** sulla profondità e intensità delle rughe, prima e dopo 2 mesi di trattamento, con la formulazione attiva e placebo, utilizzando il **Fitzpatrick Wrinkle Score**. L'intensità e il numero delle rughe moderate e profonde vengono **ridotti, trasformandole in rughe sottili** meno evidenti. Anche questionari di **autovalutazione** hanno dimostrato **alti livelli di soddisfazione** del **protocollo cosmetico ad azione anti age**.



Questo potente cocktail di microalghe offre un **approccio integrato per migliorare la bellezza della pelle matura e con barriera cutanea danneggiata** grazie alla sua straordinaria capacità di:



- ✓ **I**dratare la pelle matura aumentando l'idratazione cutanea del 33%
- ✓ **R**idensificare la pelle matura riducendo le aree senza collagene del 17%
- ✓ **L**evigare la pelle matura riducendo la visibilità delle rughe del 26%
- ✓ **R**assodare la pelle matura aumentando l'elasticità della pelle del 20%





FitoAttivo Fiori di Verbasco

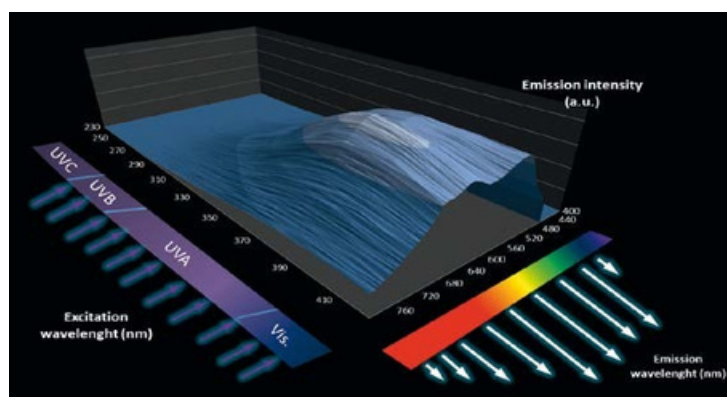


Hydrolyzed Verbascumhapsus flower

Attivo ottenuto per **Bioliquefazione® Molecolare** dai **fiori del Verbasco Mediterraneo**. Il primo principio attivo per cosmesi basato sulla **fotoluminescenza delle piante**, ovvero l'emissione di luce visibile di una sostanza causata da radiazioni UV ad alta energia. I fiori sono il principale strumento che utilizzano le piante per riprodursi e sfruttano tutta una serie di stratagemmi al fine di meglio competere per gli insetti impollinatori. **I fiori di verbasco sono in grado di "raccogliere" i raggi UV e trasformarli in nuova luce visibile per apparire più brillanti** ed essere quindi più visibili al fine di avere più chance di attirare gli impollinatori. Anche test in vivo hanno confermato la capacità di aumentare la radiosità della pelle uniformando. L'attivo è inoltre in grado di **proteggere dallo stress ossidativo indotto da UV e luce Blu**. Alleato nel prevenire e contrastare la **comparsa di macchie e discromie** inquanto **inibisce la sintesi di tirosinasi (-32) e malanina (-41%)** (test in vitro). Nel cosmetico la presenza dell'attivo dona un aspetto più radioso riducendo grigiori e segni di stanchezza sul viso.



Area tratta con attivo p/p (destra) e una formulazione placebo (sinistra), **effetto in piena luce solare**.



Spettro di eccitazione-emissione del LUMINESCINE



FitoAttivo Rusco

Ruscus aculeatus root extract

L'estratto secco di **radice di Rusco (Ruscus aculeatus) Flower Tales**, detto anche **Pungitopo** titolato in **Ruscogenina al 5%**. Indicato per il trattamento cutaneo di inestetismi causati da una **cattiva circolazione e fragilità capillare**. Naturalmente ricco in **Ruscogenina, Rutina, Vitamina P**.

La **Ruscogenina**, una saponina steroidea molto nota per le sue capacità capillarotrope ed antiedemigene. In dermocosmesi favorisce l'aumento del **tono della parete venosa e la resistenza dei vasi capillari**; ha **proprietà disinfiammanti e migliora il drenaggio linfatico (linfodrenaggio)**. Nella cura del viso si utilizza per la **cura di edemi periorbitali**, borse, occhiaie, **gonfiori e ristagno di liquidi** in eccesso. La sua **attività antinfiammatoria** è dovuta alla capacità di **inibire enzima elastasi 2**, che è in grado di degradare e spezzare la struttura dell'elastina, fibra elastica che, insieme al collagene, determina le caratteristiche del tessuto connettivale. La **saponina aculeoside A**, invece, **contrastata la vasodilatazione** limitando l'adenilato ciclasi, un enzima coinvolto in tale processo che, in caso di eccessiva permeabilità capillare, provoca ristagni di liquidi; la **proprietà flebotonica** è dovuta all'azione delle ruscogenine, **sostanze che rendono più elastiche le pareti dei vasi contrastando così il ristagno linfatico**.

Queste **proprietà vasocostrittrici e di riduzione della permeabilità** permettono alla **ruscogenina di attivare la microcircolazione e di preservare l'integrità cutanea**.

Nuova Profumazione

Profumo caratterizzato da una **famiglia olfattiva fruttata**, con note predominanti di **prugna e albicocca**, spesso accompagnate da sfumature floreali, come il **biancospino**, e a volte con tocchi di cocco.

Nota olfattiva: dolce, succosa e con una caratteristica nota lattonica.

Esprime **dolcezza, freschezza fruttata** e un tocco floreale, accompagnata da delicate note legnose e musciate più avvolgenti che danno persistenza.

